

Hi ha famílies monoparentals,  
homoparentals, reconstituïdes,  
ensemblades...

**DIVERSES!!**

I diversos són els mitjans d'arribar a  
formar una família: per adopció, per  
Reproducció Assistida, per  
reproducció natural, per acolliment...



## EN DEFINITIVA

El centre escolar és un reflex fidel de la nostra  
societat. Si fem visibles les realitats i les  
normalitzem, deixarem de pensar en les famílies  
que no responen al model tradicional com a  
"famílies diferents", per passar a pensar en "les  
diverses famílies que hi ha".



ASOCIACIÓ  
Mares Solteres per Elecció



AsociacionMSPE@gmail.com



@AsociacionMSPE



www.facebook.com/AsociacionMSPE



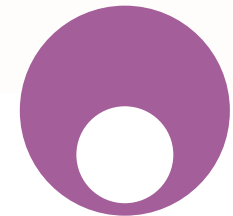
622 323 173

www.madrossolterasporeleccion.com

<http://madrossolterasporeleccion.org/index.php/educacion>

# Diversitat familiar

## Les diverses famílies que hi ha!



ASOCIACIÓ

**Mares Solteres per Elecció**

Els canvis que ha viscut la societat als últims anys han permès la creació de diferents tipus de família, passant d'un únic model reconegut, a la diversitat familiar.

De forma paral·lela, la legislació sobre famílies està evolucionant amb la finalitat de minimitzar la discriminació dels models diferents al tradicional, dins dels quals ens trobem les Mares Solteres per Elecció.

## QUI SOM?

Som persones sense parella que hem optat lliurement per tenir fills i filles.

La legislació al nostre país, avui dia, permet que les persones sense parella podem constituir la nostra família, ja sigui mitjançant l'adopció o mitjançant les tècniques de Reproducció Assistida.

## PERQUÈ ENS DIRIGIM ALS EDUCADORS I LES EDUCADORES?

Perquè sou agents actius a l'educació dels nostres fills i filles.

Perquè per educar de forma integral i

responsable, l'escola necessita conèixer la realitat de l'alumnat.

Perquè sovint a l'escola es poden donar situacions a les que es posi de manifest que els nostres fills pertanyen a un tipus de família diferent del model tradicional, i no desitgem que sigui un motiu de discriminació.

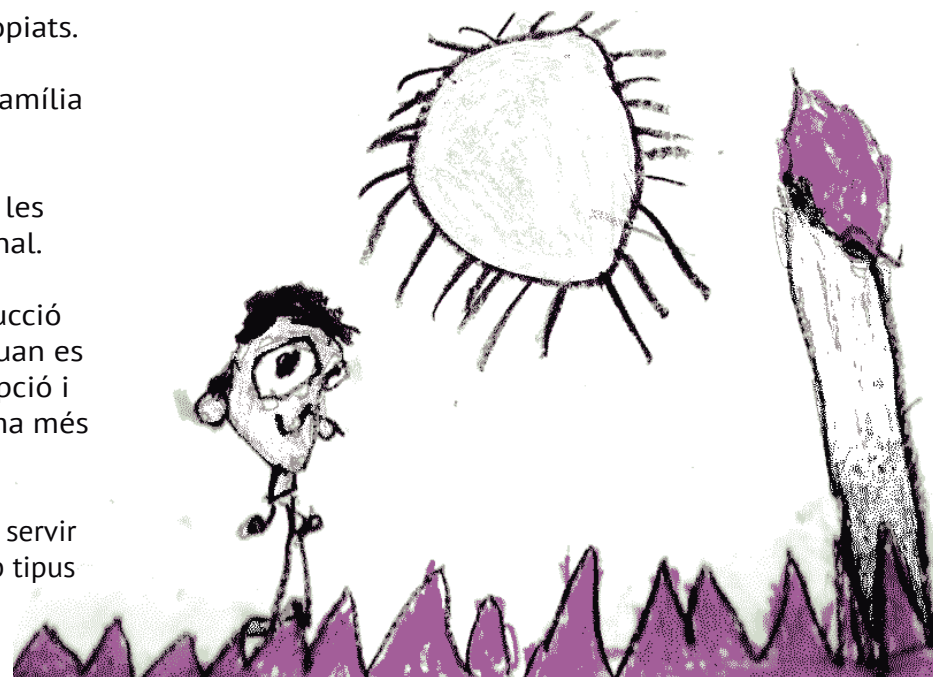
## SUGGERIMENTS

Partir de la diversitat familiar com a realitat que afecta a diferents àmbits educatius i que es poden concretar en:

- Conèixer la realitat familiar de cada nen i nena per referir-nos de forma concreta i adequada a la seva família.
- Ésser conscients de la diversitat familiar a l'hora de parlar a l'aula, tractant-la de manera transversal i disposant de materials i recursos suficients i apropiats.
- Mostrar a l'aula tots els tipus de família existents (en cartels, llibres de text, bibliografia, en la conversa oral) i expressar-se sense prejudicis sobre les famílies diferents al model tradicional.
- Incloure les tècniques de Reproducció Assistida als continguts de classe quan es parli de reproducció. Parlar de l'adopció i l'acolliment familiar com a una forma més de constituir una família.
- Quan es parli d'arbre genealògic, fer servir diferents models que no exclouin cap tipus

de família. Valorar que no tots es basen en un vincle genètic i buscar alternatives per incloure i representar altres vincles.

- Comunicar-se amb fluïdesa amb els pares o mares quan es cregui que els temes que es tractaran a l'aula poden afectar al nen, perquè les famílies puguin preparar-los amb ells prèviament i/o col·laborar amb l'escola si és convenient.
- Fer servir un llenguatge inclusiu e integrador, reconeixent sempre la diversitat familiar. Per exemple, als impresos amb signatures, canviar el model pare/mare per: Mare(s), Pare(s) o Tutor(s) legal(s).
- En el cas de celebrar el dia de la família (o del pare i la mare), tenir en compte les realitats familiars dels menors del centre, així com la diversitat familiar.





ASOCIACIÓN

Madres Solteras por Elección

Estimat Equip Directiu:

Ens posem en contacte amb vostè amb la satisfacció de poder acomplir un dels objectius de la nostra associació: oferir a la nostra societat i les seves institucions informació i recursos sobre temes relacionats amb les nostres famílies.

Els canvis que ha viscut la societat en els últims anys han permès la creació de diferents tipus de família, passant d'un únic model reconegut a la diversitat familiar.

De forma paral·lela, la legislació sobre famílies està evolucionant amb la finalitat de minimitzar la discriminació dels models diferents al tradicional, dins dels quals ens trobem les famílies monoparentals encapçalades en el nostre cas per una dona, que optat lliurement per tenir fills sense una parella.

Com que entenem l'escola com a motor de canvi social, i coneixem els nous models pedagògics, creiem que és fonamental treballar junts per aconseguir integrar totes les realitats existents a l'escola i afavorir el desenvolupament de competències clau que recull la LOMCE, especialment la competència social i cívica.

Considerem que els docents són agents actius en l'educació dels nostres fills i filles, per això els enviem aquest tríptic, amb la finalitat d'acostar-los una sèrie de suggeriments didàctics com a reflexió, i amb la pretensió d'enriquir qualsevol tasca de l'aula o del centre relacionada amb la creació de les famílies i els seus diferents tipus. Amb aquests recursos volem contribuir a que es pugui treballar en el seu centre la diversitat existent.

El centre escolar és un fidel reflex de la nostra societat. Si donem visibilitat a les diferents realitats, normalitzant-les, deixarem de pensar en les famílies que no responen al model tradicional com a "famílies diferents", per passar a pensar en "com són de diferents les famílies".

Ens acomiadem atentament i amb el desig que totes les famílies que formen la seva comunitat educativa s'hi sentin representades.

Carolina de Dobrzynski Kearney  
Membre de la Junta Directiva  
Asociación MSPE  
[asociacionmspe@gmail.com](mailto:asociacionmspe@gmail.com)  
NIF: G-85083616  
[www.madressolterasporeleccion.org](http://www.madressolterasporeleccion.org)